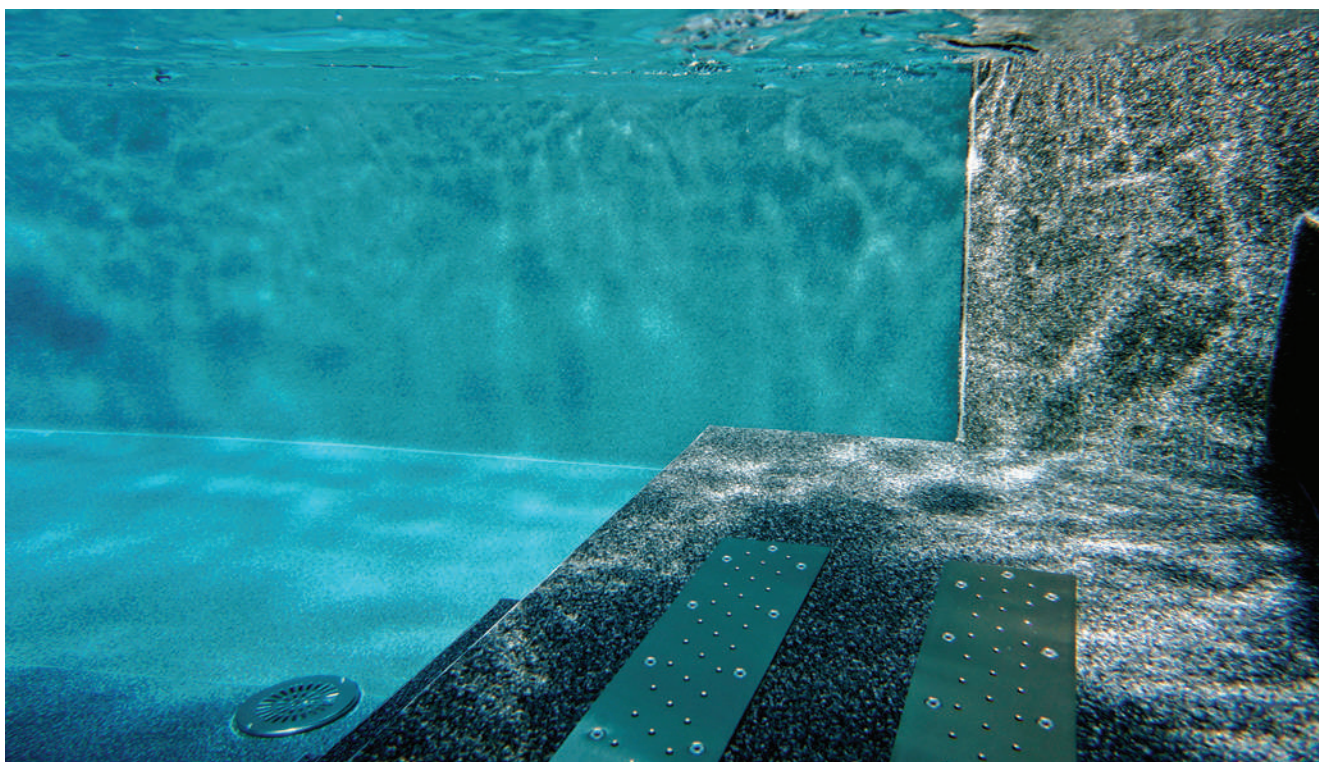


## ПЛЕНКА SBG

Тип SBG 150	Шириной 1,65 м / 2,00 м, толщина 1,5 мм, 8 различных цветов
Тип SBG 150 Supra	С акриловым покрытием, шириной 1,65 м / 2,00 м, толщина 1,5 мм, 6 различных цветов
Тип SBGD 160 Supra	С рисунком, с акриловым покрытием, шириной 1,65 м, толщина 1,6 мм, 14 различных дизайнов
Тип STG 200	Противоскользящая, ширина 1,65 м, толщина 2,0 мм, 8 различных цветов
Тип ELITE	ПРЕМИУМ с акриловым покрытием, ширина 1,65 м, толщина 1,5 мм, 5 различных цветов
Тип Island Dreams	С 3D эффектом, с акриловым покрытием, шириной 1,6 м, толщина 1,5 мм, 4 различных дизайна



### Армированные пленки для бассейна

Применяются как для частных бассейнов, так и для общественных бассейнов, в отелях, зонах отдыха и т.д. Они являются идеальным гидроизоляционным отделочным материалом для стационарных бассейнов всех размеров и форм в закрытом помещении и на открытом воздухе. Длительный срок эксплуатации и устойчивость к разрыву. Высокое качество материала обеспечивает долгосрочный комфорт купания.

Материал противостоит самым суровым погодным условиям, не теряет свойств при перепаде температур и предлагает самые высокие стандарты в области гигиены. Благодаря входящим в состав антимикробным добавкам, на его поверхности не разводятся бактерии, плесень, водоросли и другие микроорганизмы.

Пленочные покрытия серии SBG проверены в соответствии с жесткими требованиями Немецкого Федерального Ведомства Здравоохранения и отвечают всем химическим и физическим стандартам.

**Наши пленки физиологически безвредны и не причиняют никакого вреда здоровью, соответствуют Европейским Нормам Безопасности Детских Игрушек - EN 71 / 3**

**Сертифицирована на использование для резервуаров с питьевой водой!**

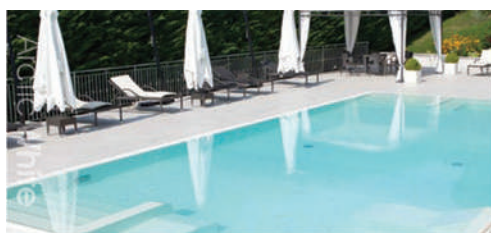
SBG лайнер применяется как для нового строительства, так и для реконструкции существующих бассейнов.

Будь то плитка, бетон, металл, пластмасса или дерево - пленка SBG может быть установлена на любую крепкую и ровную поверхность без выбоин и выпуклостей. Она укладывается на защитный слой из нетканого материала, быстро и легко сваривается, превращаясь в однородную и 100% водонепроницаемую поверхность.

Серия SBG поставляется шириной 1650 и 2000мм в различной цветовой гамме, толщина составляет 1,5мм. Длина рулона 25м.

Полимерная мембрана SBG 150 Supra покрыта защитным акриловым лаком, которая обеспечивает повышенную защиту материала от ультрафиолетового излучения, хлора и неблагоприятных погодных условий.

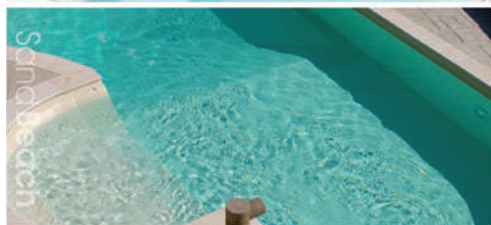
Цвет \ Тип	SBG 150	SBG 150 Supra	SBGD 160 Supra	STG 200	ELITE	Island Dreams
Deep Sea				+	+	
Blue Sky				+	+	
Grey Rock				+	+	
Sand Beach				+	+	
Arctic White				+	+	
Capri						+
Bali						+
Tahiti						+
Hawaii						+
sand pearl			+			
mosaic blue			+	+		
mosaic sand			+			
silver lagoon			+			
mosaic grey			+			
silver black			+			
marble blue			+			
black pearl			+			
blue pearl			+			
white pearl			+			
синий	+	+		+		
голубой	+	+		+		
бирюза	+			+		
песочный	+	+		+		
серый	+	+		+		
антрацит	+	+		+		
белый	+	+		+		
черный	+			+		
лагуна	+					
марине	+					



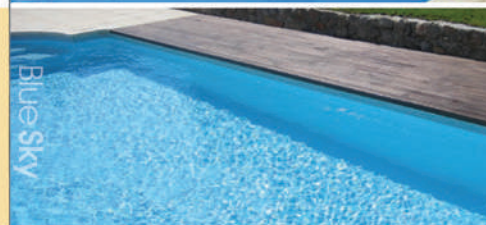
Arctic White



Deep Sea



Sand Beach

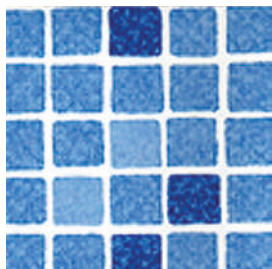


Blue Sky

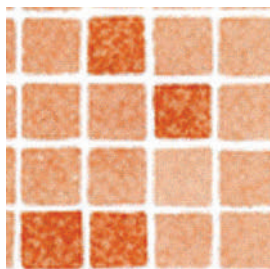


Grey Rock

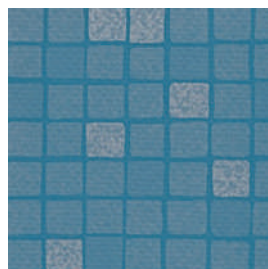
Цвета пленки для бассейна



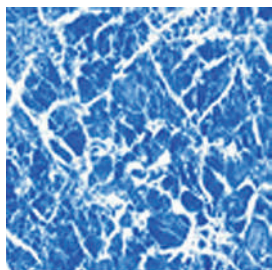
mosaic blue  
1123/01



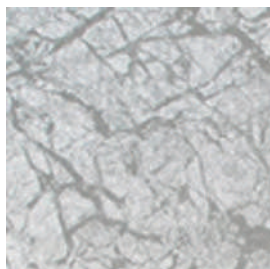
mosaic sand  
1123/02



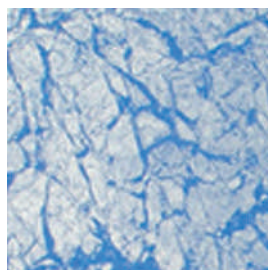
silver lagoon  
1123/03



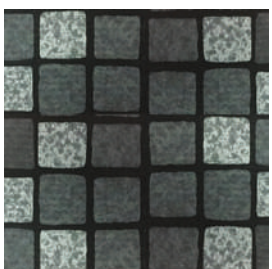
marble blue  
920/20



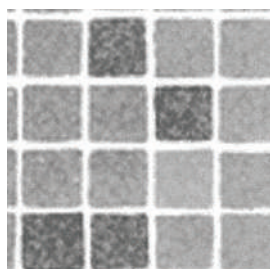
black pearl  
920/21



blue pearl  
920/22



silver black  
1123/05



mosaic grey  
1123/04



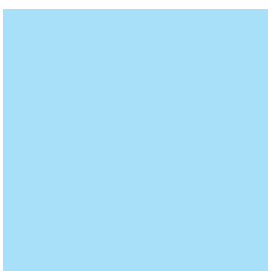
white pearl  
920/23



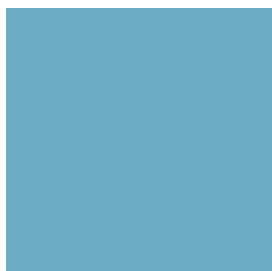
sand pearl  
1123/05



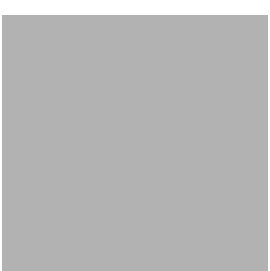
синий  
604



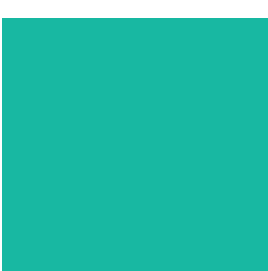
голубой  
687



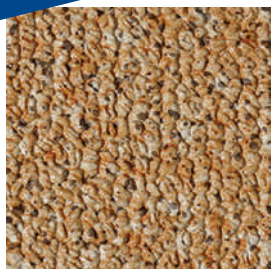
балтик  
679



серый  
765



бирюза  
500



Capri



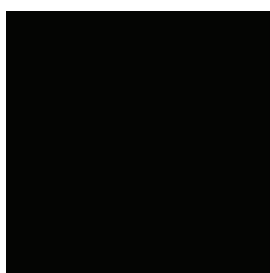
Tahiti



Hawaii



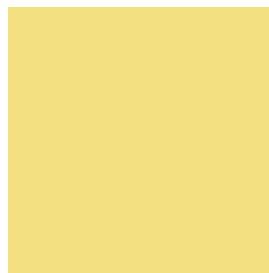
Bali



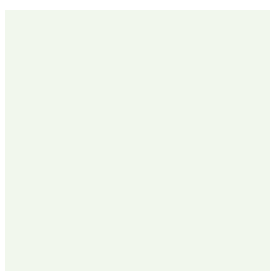
черный  
809



марине  
620



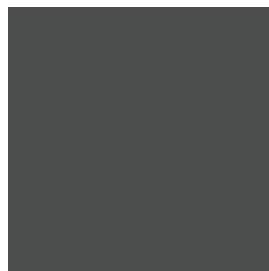
песочный  
153



белый  
104



лагуна  
623



антрацит  
782

## Тип WTB

## Пленки для прудов и гидротехнических сооружений

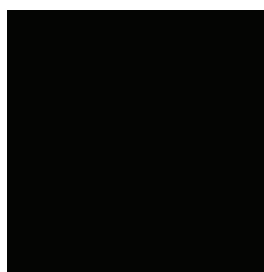
- для прудов
- для искусственных озер
- для искусственных водотоков и водопадов
- для рыбных водоемов

Гидроизоляционные ПВХ покрытия, изготовленные и сертифицированные в соответствии с DIN EN 16938 (влагостойкость тип А, защита от грунтовых вод тип Т), толщиной 0,5 – 2,0 мм и шириной 2,0 м.

Морозостойкие, устойчивые к УФ-излучению, прорастанию корней, безопасные для рыб и растений.

Также доступны в рулонах, предварительно сваренные в полотна шириной 4 / 6 / 8 м (только под заказ).

Цвет \ Тип	Толщина	ширина	Длина малого рулона
черный	0,50 мм	2 м	30 м
черный	0,80 мм	2 м	20 м
черный	1 мм	2 м	20 м
зеленый	1 мм	2 м	20 м
черный	1,20 мм	2 м	20 м
черный	1,50 мм	2 м	15 м
зеленый	1,50 мм	2 м	15 м
черный	2 мм	2 м	15 м



## Тип WTG 150

## Армированные пленки для плавательных прудов (под заказ)

Усиленный полиэстерной сеткой ПВХ продукт, изготовленный и сертифицированный в соответствии с DIN EN 13967 (влагостойкость тип А, защита от грунтовых вод тип Т), толщиной 1,5 мм и шириной 2,0 м, морозостойкий, устойчивый к УФ-излучению и прорастанию корней.

Размеры:

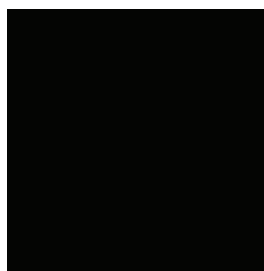
Толщина: 1,50 мм

Ширина: 2,00 м

Длина рулона: 25 м



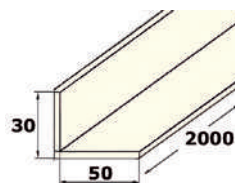
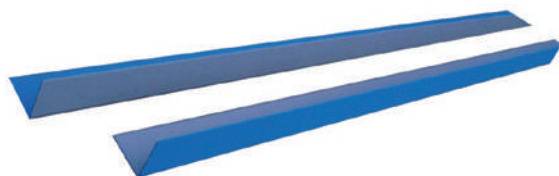
Лицевая сторона



Обратная сторона

## МОНТАЖНЫЕ УГОЛКИ И ПОЛОСЫ

Арт. 811701	Монтажная полоса, 2 м
Арт. 81171	Монтажный уголок внутренний, 2 м
Арт. 81170	Монтажный уголок наружный, 2 м



## ГЕОТЕКСТИЛЬ

Арт. 3525050250	Геотекстиль 250
Арт. 3525050001	Геотекстиль 400
Арт. 3525050360	Геотекстиль бактерицидный 360



## КЛЕЕВЫЕ НАБОРЫ

Арт. 697723	Клеевой набор 30 мл
Арт. 697724	Самоклеющийся комплект для пленки



## ГЕРМЕТИКИ

Арт.	Клей-герметик AQUA MAX монтажный водостойкий не содержащий кислот
Арт.	Герметик - краска цветная в ассортименте 1 л

## AQUA MAX

Продукт на основе SMP (Silyl Modified Polymer) полимера для склеивания, фиксации и герметизации большинства материалов на большинстве поверхностей. Рекомендуется использовать при монтаже плавательных бассейнов, садовых прудов и искусственных озер. Незаменим при монтаже оборудования плавательных бассейнов и прудов, а именно: скиммеров, кромок, углов и соприкасающихся частей, плитки, мозаики, дренажа, накрытий, сливных труб и швов, подвергающихся температурным колебаниям. Не подходит для PE, ПП, PTFE, PA (нейлон), битума, гипсовых изделий и акрилового стекла.

## Свойства:

- устойчивость к хлору, воде (в т.ч. морской)
- устойчивость к ультрафиолету
- обладает высокой прочностью на изгиб после окончательного отверждения
- имеет высокую постоянную эластичность
- обладает высокой заполняющей способностью
- хорошая устойчивость к нагрузкам
- не сжимается, не дает усадки, 100% склеивание
- не содержит растворителей
- не образует загрязнений в местах соединений
- устойчивость к температурным нагрузкам от -40°C до +100°C
- окрашивается

